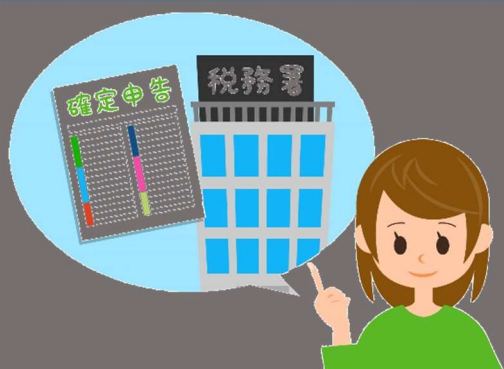


税理士による

相談無料

源泉徴収税申告の 個別相談会



- ・スムーズに申告を済ませたい！
- ・申告方法について疑問がある
- ・書類の作成方法が分からない！

そんなお困りにお答えします！

■ 講 師

長泉町商工会顧問税理士 下山健二 氏

■ 日 時

令和4年7月4日(月) 10時~16時

■ 会 場

長泉町商工会館 2階

■ お問い合わせ先

長泉町商工会

TEL:055-986-0685

E-mail:sci@nagaizumi-sci.org

■ お申込先 FAX:055-986-3092 (長泉町商工会)

下記事項に記入の上、FAXにてお申込ください。相談希望時間を元に調整し、決定後ご連絡をいたします。

事業所名	電話番号				
○を付けてください 希望時間帯	10時~11時	11時~12時	13時~14時	14時~15時	15時~16時